



BCG

THE BOSTON CONSULTING GROUP

# El buen negocio de hacer el bien

Wendy Woods, Senior Partner

ABRIL 18, 2018

Los ejecutivos  
están repensando  
el rol que las  
corporaciones  
deben tener en la  
sociedad





# Los inversionistas están cada vez más enfocados en el impacto social de sus portfolios



“Nuestros clientes, que son los dueños de vuestras compañías, les piden que demuestren el liderazgo y la claridad que impulsarán no sólo sus retornos por inversión, sino también la prosperidad y la seguridad de sus conciudadanos”

Larry Fink,  
Presidente y Director General, BlackRock

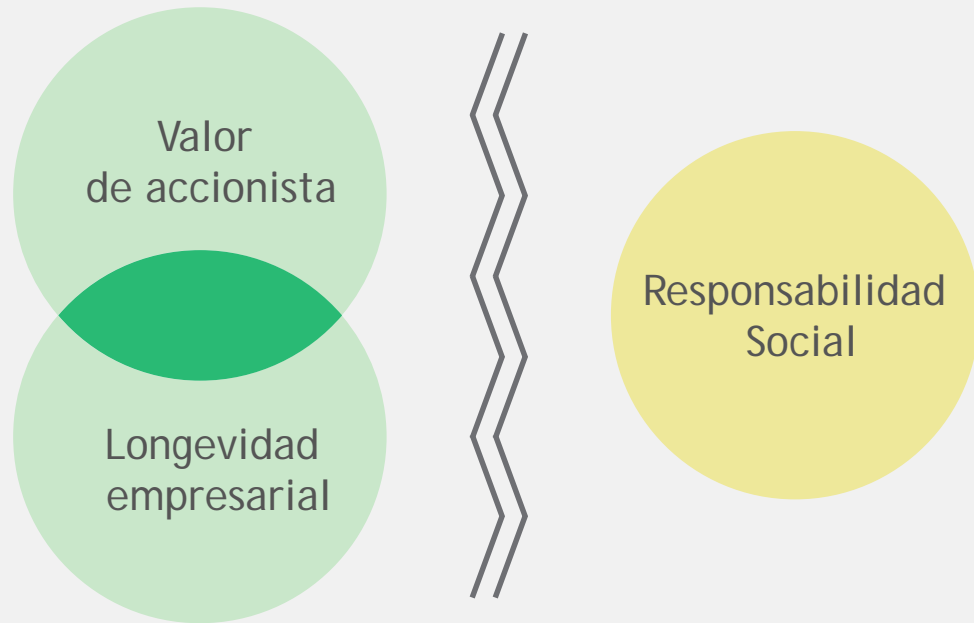
The Switch

**One of the world's largest  
advertisers threatens to pull its  
ads from Facebook and Google  
over toxic content**

"Unilever, como anunciante de confianza, no quiere publicar en plataformas que no hacen una contribución positiva a la sociedad"

Keith Weed  
Director de Marketing, Unilever

# De Responsabilidad Social Corporativa ...



Primero dirigir el negocio;  
"hacer el bien" en paralelo

# ... a Impacto Social Total

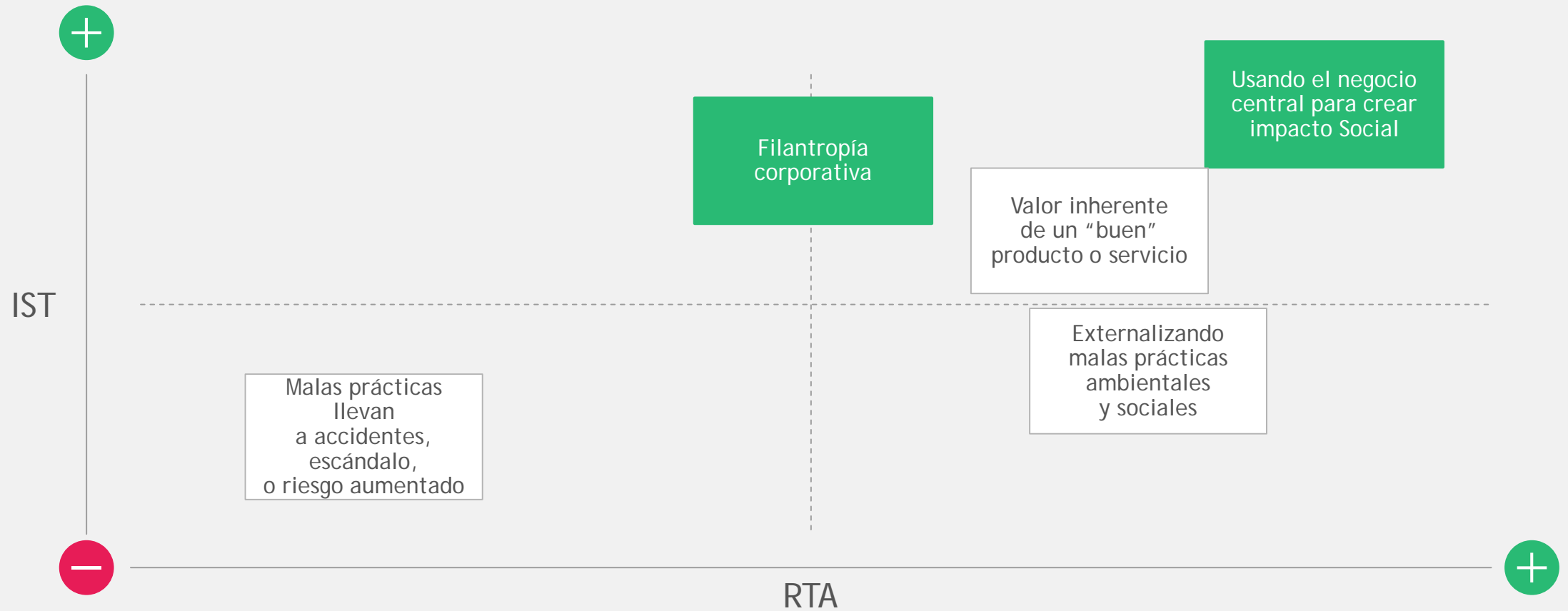


Integrar impacto social y ambiental como  
impulsor de estrategia y creación de valor



El objetivo debe ser comprender cómo las acciones de la compañía se conectan al impacto y ajustar la estrategia para maximizar el Impacto Social Total, **beneficiando el Retorno de los Accionistas**

# Apoyarse en el negocio central puede mejorar la rentabilidad total de los accionistas y el Impacto Social Total







# Hemos completado un profundo estudio sobre el Impacto Social Total en las industrias

Diagnóstico  
cuantitativo

**+350**

compañías  
analizadas

Entrevistas  
ejecutivas

**250**

altos cargos  
entrevistados

Perspectiva  
de inversores

**+25**

charlas con  
inversores

# Total Societal Media Lleva a mejor desempeño financiero

Gas y petróleo



Farmacéutica



Consumo



Banca



Primas de evaluación

+19%

+12%

+11%

+3%

Márgenes

3,4 pp

EBITDA

Manteniendo sólidas  
la salud y la seguridad  
ocupacionales

8,2 pp

EBITDA

Expandiendo el acceso  
a medicamentos

4,8 pp

Margen bruto

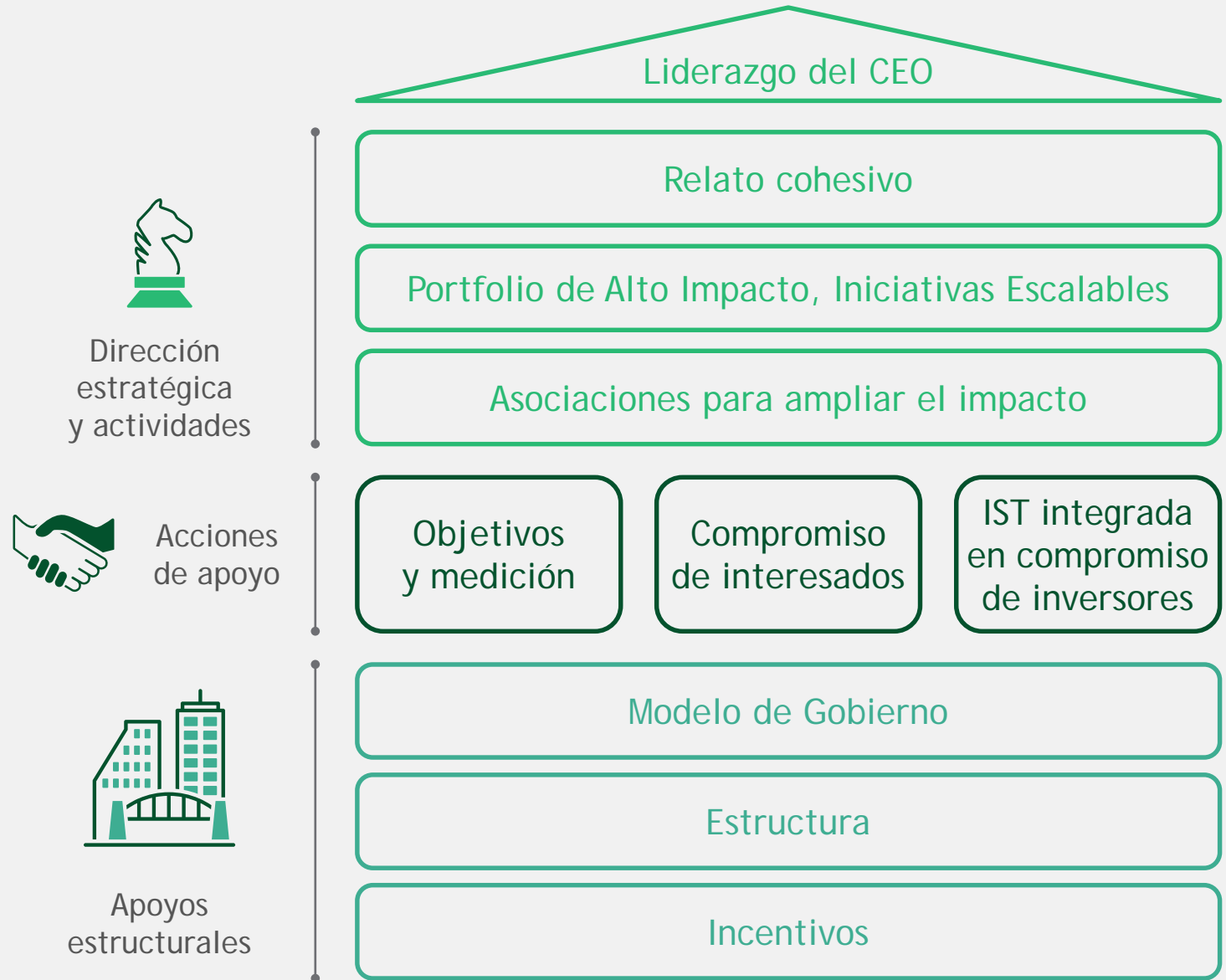
Adoptando  
abastecimiento  
socialmente consciente

0,5 pp

Margen ingreso neto

Promoviendo  
la inclusión financiera

# Factores clave de éxito requeridos para hacer del IST una propuesta **escalable, sostenible y rentable**



Fuente: Entrevistas y análisis de BCG

# 4

pasos que puede dar el CEO para ayudar a la compañía a mejorar su IST y su RTA



Mirar hacia el futuro e imaginar cuál debería ser el impacto social de la compañía



Comunicar claramente esas aspiraciones y objetivos a todos los interesados



Evaluar cómo se desempeña hoy la compañía en IST, revisando beneficios económicos y sociales



Convertir la visión en acción integrando el IST en el modelo de negocios de la compañía



BCG

THE BOSTON CONSULTING GROUP

# El buen negocio de hacer el bien

Wendy Woods, Senior Partner

ABRIL 18, 2018